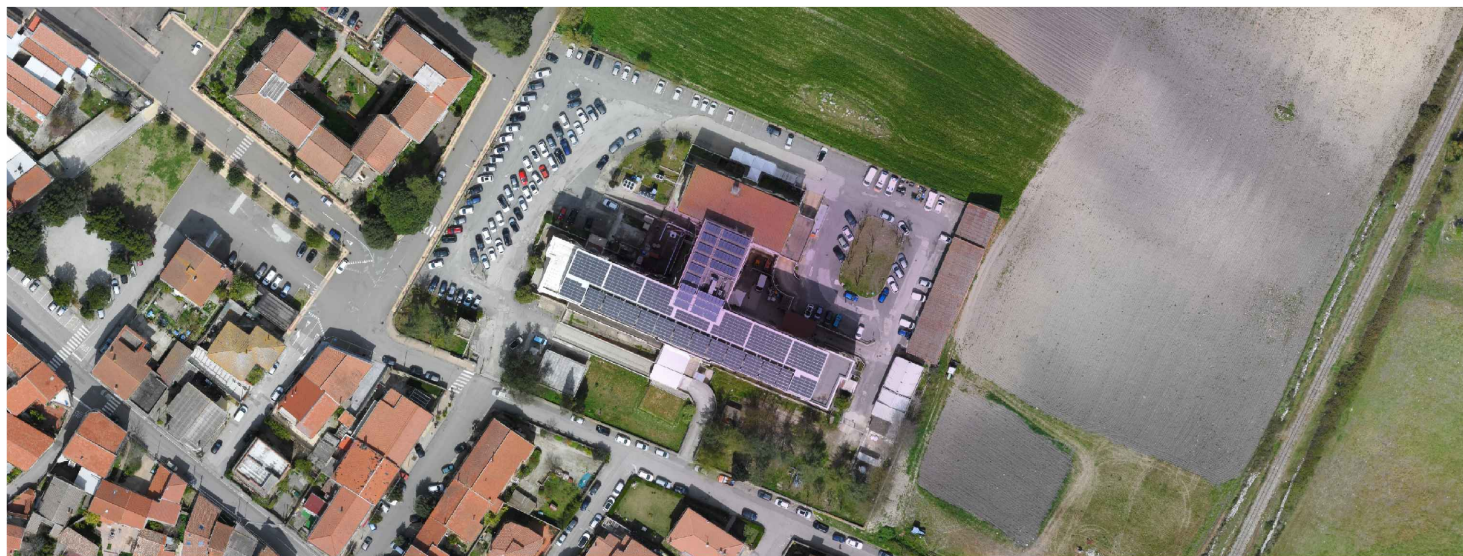




**Piano Nazionale Ripresa e resilienza (PNRR)**  
**Interventi M6.C1 - componente 1: 1.1 Case di Comunità - CUP: D84E26000020006**

**Lavori di adeguamento funzionale e riqualificazione degli spazi della struttura ospedaliera esistente di proprietà ASL, destinata alla realizzazione della Casa della Comunità Spoke presso il Presidio Ospedaliero "San Giuseppe Calasanzio" di Isili (SU)**



## **- PROGETTO ESECUTIVO -**

**ELABORATO**  
**Analisi dei prezzi**

**B3**

Il Direttore Generale ASL n.8 Cagliari  
Dott. Aldo Atzori

Il RUP  
Dott. Ing. Alessio Cugia

Il Direttore SC Ufficio Tecnico e Patrimonio  
Dott. Ing. Fabio Francesco Farci

Il Progettista  
Dott. Ing. Sergio Mulas

## Presidio Ospedaliero Isili Provincia Sud Sardegna

pag. 1

# ANALISI DEI PREZZI

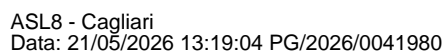
**OGGETTO:** Lavori di adeguamento funzionale e riqualificazione degli spazi della struttura ospedaliera esistente di proprietà ASL, destinata alla realizzazione della Casa della Comunità Spoke presso il Presidio Ospedaliero "San Giuseppe Calasanzio" di Isili (SU).

**COMMITTENTE:** ASL8 Cagliari

**IL TECNICO**

Num.Ord. TARIFFA	DESCRIZIONE DELLE VOCI E DEGLI E L E M E N T I	Quantità	I M P O R T I	
			unitario	TOTALE
	R I P O R T O			
	<b><u>ANALISI DEI PREZZI</u></b>			
Nr. 1 P_0001.0001 .0001	Fornitura e posa in opera di pittura murale tipo idrosmalto acrilico all'acqua, inodore, atossico, specifico per ambienti sanitari e ad elevato standard igienico. Il prodotto deve ... gola d'arte, inclusi attrezzi, materiali e manodopera, per una resa finale conforme ai requisiti igienici ospedalieri. <b>E L E M E N T I:</b> (E) [SAR24_RU.0001.0001.0002] OPERAIO QUALIFICATO (Media Regionale) ora (E) [SAR24_RU.0001.0001.0003] OPERAIO COMUNE (Media Regionale) ora (L) (E) Idrosmalto l (L) (E) Fissativo speciale l (E) [SAR24_PR.0001.0010.0001] MATERIALI DI CONSUMO, a stima cad. (E) [SAR24_PR.0001.0011.0001] ONERI VARI, a stima cad. (E) [SAR24_PR.0001.0014.0001] IMPIEGO DI PICCOLE ATTREZZATURE DI CANTIERE a corpo cad.	0,075 0,090 0,200 0,100 10,000 9,000 10,000	35,16 31,49 43,63 9,25 0,01 0,01 0,01	2,64 2,83 8,73 0,93 0,10 0,09 0,10
	Sommano euro			15,42
	Spese Generali 15% euro			2,31
	Sommano euro			17,73
	Utili Impresa 10% euro			1,77
	<b>T O T A L E euro / mq</b>			19,50
Nr. 2 P_0001.0001 .0002	Profilo paracolpi murale orizzontale costituito da elemento modulare in resina sintetica colorata in massa, ad elevata resistenza meccanica agli urti e autoestinguente, idoneo per ... alogeni nocivi. Posa in opera compresa, su supporto idoneo, inclusi tracciamenti, tagli, adattamenti e pulizia finale. <b>E L E M E N T I:</b> (L) (E) Profilo paracolpi completo: struttura, inserti, accessori) m (L) (E) Minuterie (tasselli, viti, ecc) m (E) [SAR24_RU.0001.0001.0002] OPERAIO QUALIFICATO (Media Regionale) ora (E) [SAR24_RU.0001.0001.0003] OPERAIO COMUNE (Media Regionale) ora (E) [SAR24_PR.0001.0010.0001] MATERIALI DI CONSUMO, a stima cad. (E) [SAR24_PR.0001.0011.0001] ONERI VARI, a stima cad. (E) [SAR24_PR.0001.0014.0001] IMPIEGO DI PICCOLE ATTREZZATURE DI CANTIERE a corpo cad.	1,000 1,000 0,220 0,220 27,000 10,000 11,000	36,00 2,50 35,16 31,49 0,01 0,01 0,01	36,00 2,50 7,74 6,93 0,27 0,10 0,11
	Sommano euro			53,65
	Spese Generali 15% euro			8,05
	Sommano euro			61,70
	Utili Impresa 10% euro			6,17
	<b>T O T A L E euro / m</b>			67,87
Nr. 3 P_22.3.RR2. 05.B	REALIZZAZIONE IN OPERA DI PARETI IN CARTONGESSO (CAM) Fornitura e posa in opera di parete divisoria interna con orditura metallica e rivestimento in lastre di gesso rivestito per u ... a mq. con la sola esclusione dei fori oltre i 4 mq. Singola orditura metallica e doppio rivestimento per lato sp. 125 mm <b>E L E M E N T I:</b> (L) (E) Struttura metallica mq (L) (E) Lastre in cartongesso CAM mq (L) (E) Accessori e materiali di consumo (viti, stucco, ecc) mq (E) [SAR24_RU.0001.0001.0002] OPERAIO QUALIFICATO (Media Regionale) ora (E) [SAR24_RU.0001.0001.0003] OPERAIO COMUNE (Media Regionale) ora (E) [SAR24_PR.0001.0011.0001] ONERI VARI, a stima cad.	1,000 1,030 1,000 0,540 0,500 4,000	12,00 18,00 5,00 35,16 31,49 0,01	12,00 18,54 5,00 18,99 15,75 0,04
	Sommano euro			70,32
	Spese Generali 15% euro			10,55
	Sommano euro			80,87
	Utili Impresa 10% euro			8,09
	<b>T O T A L E euro / mq</b>			88,96
	A R I P O R T A R E			

Num.Ord. TARIFFA	DESCRIZIONE DELLE VOCI E DEGLI E L E M E N T I	Quantità	I M P O R T I	
			unitario	TOTALE
	R I P O R T O			
Nr. 4 P_RIP_PAV_01	Fornitura e posa in opera di sistema di pavimentazione continua in resina poliuretanica autolivellante, su pavimento esistente in PVC, previa preparazione del sottofondo mediante ... materiali, manodopera, attrezzature, sfridi, protezioni e ogni onere necessario per dare l'opera finita a regola d'arte. <b>E L E M E N T I:</b> (L) (E) Primer per ancoraggio Kg/mq (L) (E) Spolvero a base di quarzo mq (L) (E) Resina autolivellante (2-4mm) mq (L) (E) Finitura e additivi mq (E) [SAR24_RU.0001.0001.0002] OPERAIO QUALIFICATO (Media Regionale) ora (E) [SAR24_RU.0001.0001.0003] OPERAIO COMUNE (Media Regionale) ora (E) [SAR24_PR.0001.0010.0001] MATERIALI DI CONSUMO, a stima cad. (E) [SAR24_PR.0001.0011.0001] ONERI VARI, a stima cad. (E) [SAR24_PR.0001.0014.0001] IMPIEGO DI PICCOLE ATTREZZATURE DI CANTIERE a corpo cad.  <div>Sommano euro Spese Generali 15% euro</div> <div>Sommano euro Utili Impresa 10% euro</div> <b>T O T A L E euro / mq</b>	0,300 1,000 1,000 1,000 0,650 0,500 10,000 28,000 20,000	6,00 5,50 60,00 20,00 35,16 31,49 0,01 0,01 0,01	1,80 5,50 60,00 20,00 22,85 15,75 0,10 0,28 0,20  126,48 18,97  145,45 14,55  160,00
Nr. 5 P_RIP_PAV_02	Fornitura e posa di sistemi di protezione temporanea di pavimenti, rivestimenti, infissi, arredi e parti fisse mediante teli in polietilene, cartone pressato e nastri adesivi, comp ... izioni, mantenimento in opera per tutta la durata delle lavorazioni, rimozione finale e smaltimento materiali di risulta <b>E L E M E N T I:</b> (L) (E) Teli polietilene, cartone pressato, feltro, nastro adesivo mq (E) [SAR24_PR.0001.0010.0001] MATERIALI DI CONSUMO, a stima cad. (E) [SAR24_PR.0001.0011.0001] ONERI VARI, a stima cad. (E) [SAR24_PR.0001.0014.0001] IMPIEGO DI PICCOLE ATTREZZATURE DI CANTIERE a corpo cad. (E) [SAR24_RU.0001.0001.0003] OPERAIO COMUNE (Media Regionale) ora  <div>Sommano euro Spese Generali 15% euro</div> <div>Sommano euro Utili Impresa 10% euro</div> <b>T O T A L E euro / mq</b>	1,000 5,000 5,000 6,000 0,032	0,80 0,01 0,01 0,01 31,49	0,80 0,05 0,05 0,06 1,01  1,97 0,30  2,27 0,23  2,50
Nr. 6 P_SMALT_VERN_01	Smaltimento contenitori vernici contaminati (CER 15 01 10*) Raccolta, movimentazione e conferimento a impianto autorizzato di contenitori vuoti di vernici/smalti con residui, classificati CER 15 01 10*, compresi trasporto, oneri di smaltimento e documentazione (FIR). <b>E L E M E N T I:</b> (L) (E) Trasporto t (L) (E) Conferimento impianto autorizzato t (E) [SAR24_RU.0001.0001.0003] OPERAIO COMUNE (Media Regionale) ora (E) [SAR24_PR.0001.0011.0001] ONERI VARI, a stima cad.  <div>Sommano euro Spese Generali 15% euro</div> <div>Sommano euro Utili Impresa 10% euro</div> <b>T O T A L E euro / t</b>  ----- ----- ----- ----- ----- ----- -----	1,000 1,000 4,500 264,000	300,00 860,00 31,49 0,01	300,00 860,00 141,71 2,64  1'304,35 195,65  1'500,00 150,00  1'650,00
	A R I P O R T A R E			



COMMITTENTE: ASL8 Cagliari  
ANALISI DEI PREZZI